



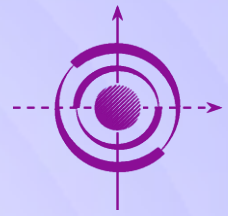
Isohaara 4.8. – 19.8.2014

- Analyysi nauhoituksista 4.8. – 19.8.2014.
- Kamera edelleen alapuolella turbiinien 3 ja 4 purkuaukon kohdalla suunnattuna kohtisuoraan virran suunnan suhteen.
- 25% nauhoituksista on mitattu joka 10. minuutti ja loput käyty läpi erojen havaitsemiseksi.
- 3268 todennäköistä kalahavaintoa käsitelty.
- Mittaaminen liikesuunnan perusteella.
- Kalojen käyttäytymisessä selvä malli (vrt. edellinen kausi):
 - Turbiinien ollessa auki kalat turbiinivirran reunoilla ja rannan/seinämän tuntumassa
 - Turbiinien mentyä kiinni kalat hajaantuivat koko kameran alueelle uiden edestakaisin. Kalojen tiheys alkoi hitaasti laskea.
 - Turbiinien avauduttua kalat katosivat ja palasivat vähitellen.
 - Molempien turbiinien ollessa auki kaloja ei havaittu käytännössä yhtään.
 - Suuri osa kaloista palasi alavirtaan kameran edestä.



Kameran sijainti





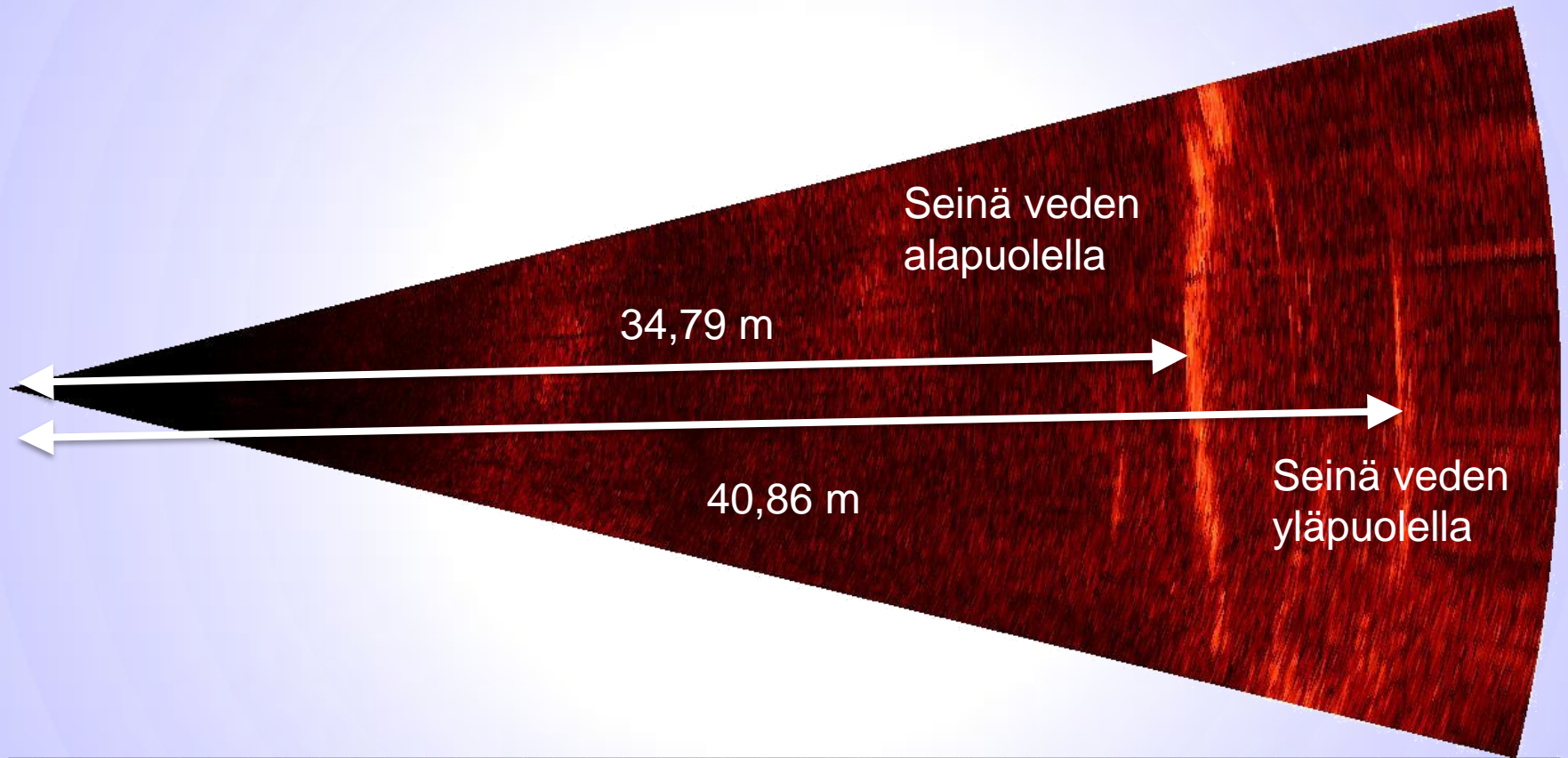
Kameran sijainti



2.10.2014

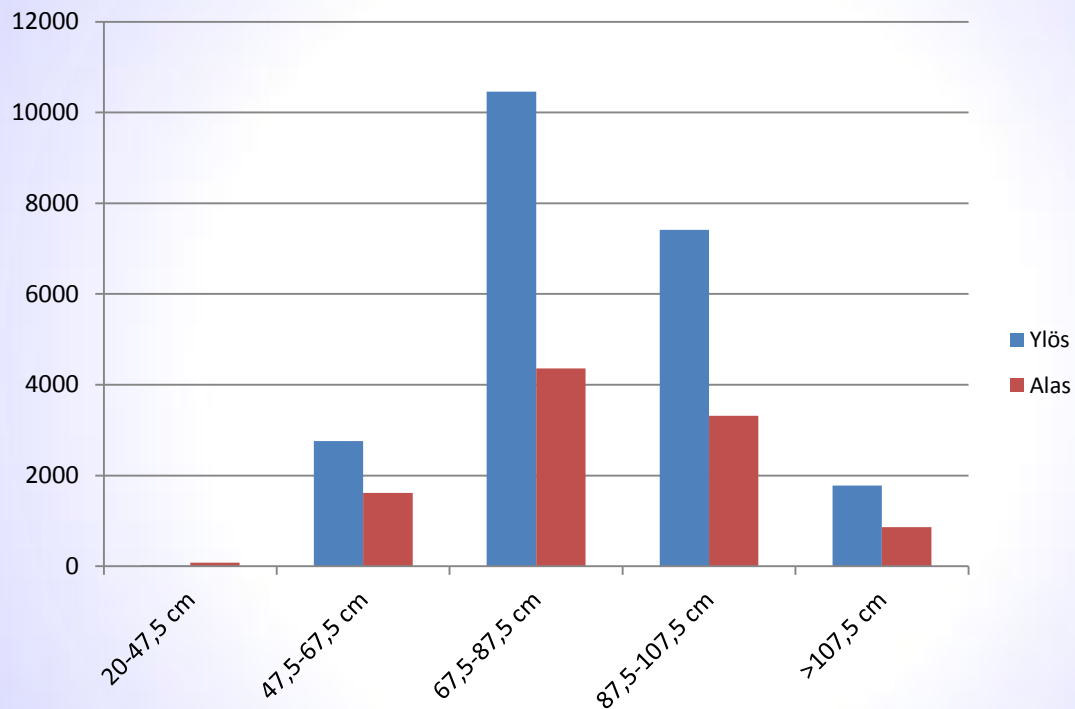
Simsonar Oy

Etäisyyksiä

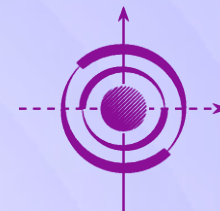




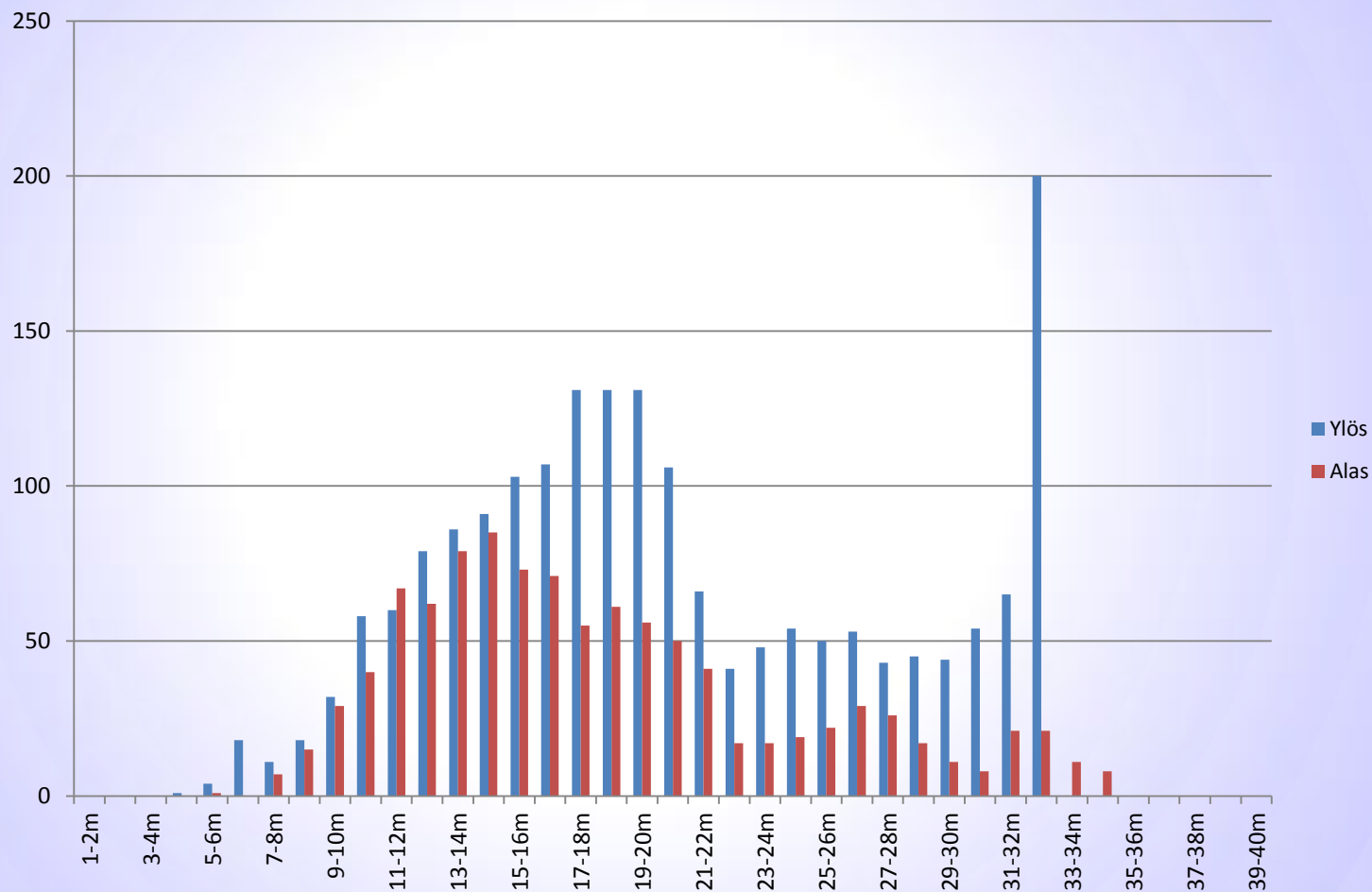
Koko, suunta

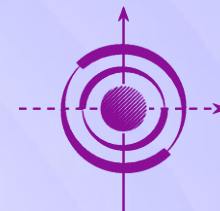


Havaintojen määrä kerrottu 10:llä (joka 10. minuutti mitattu)

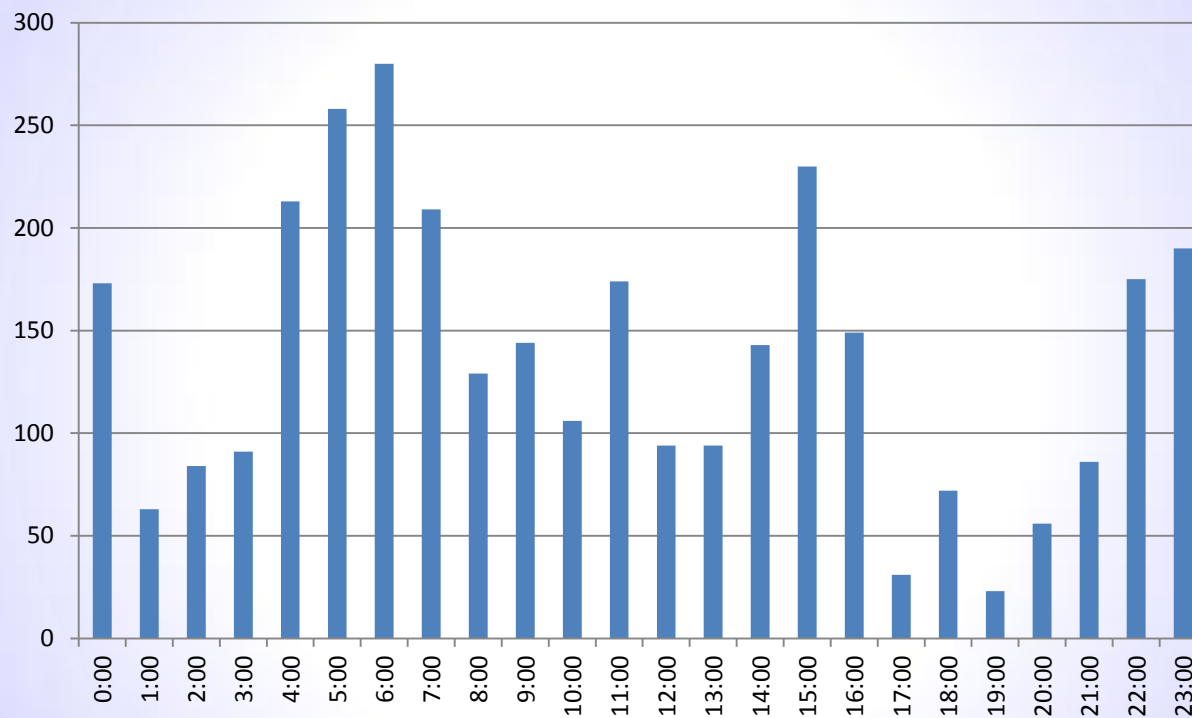


Etäisyys kamerasta

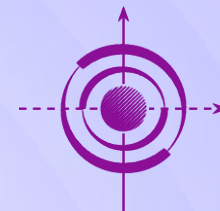




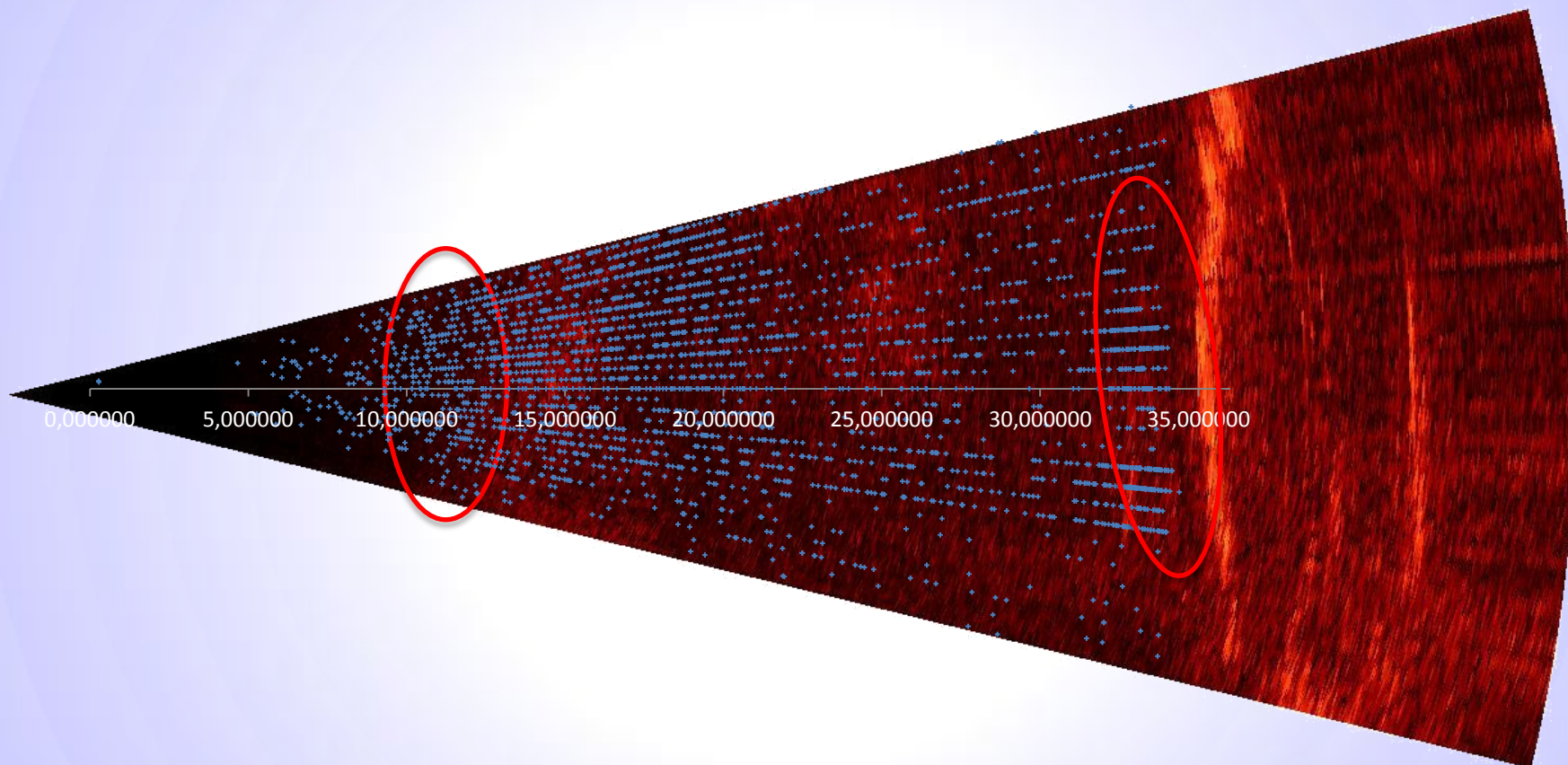
Havainnot tunnettain

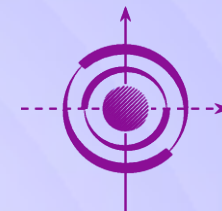


Vain mitatut havainnot

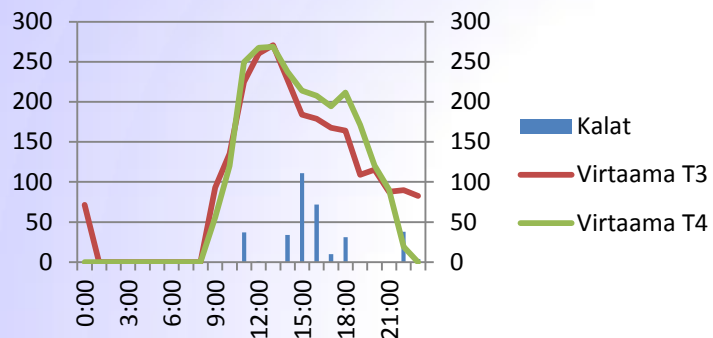


Havaintopaikat

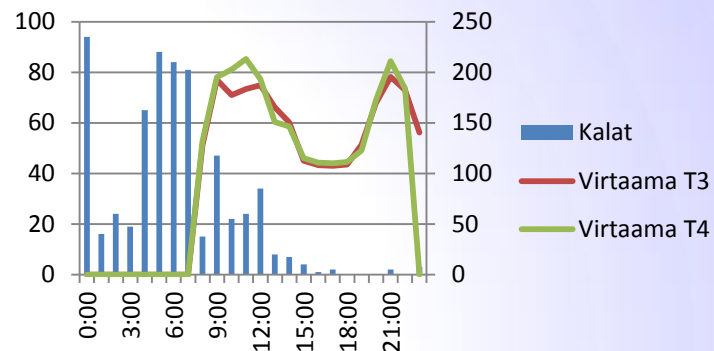




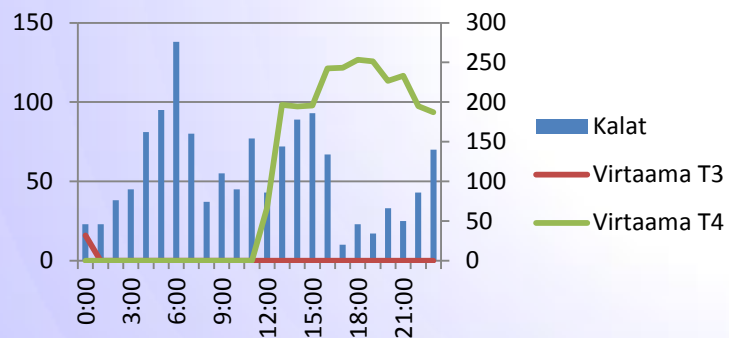
Virtaaman vaikutus



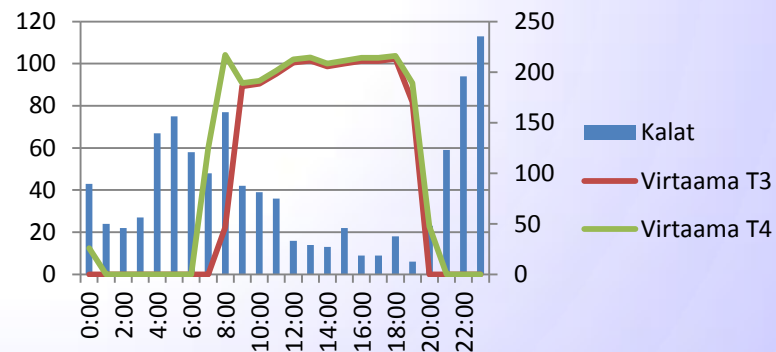
4.8.



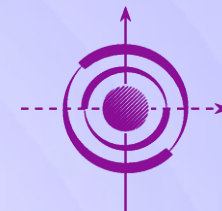
5.8.



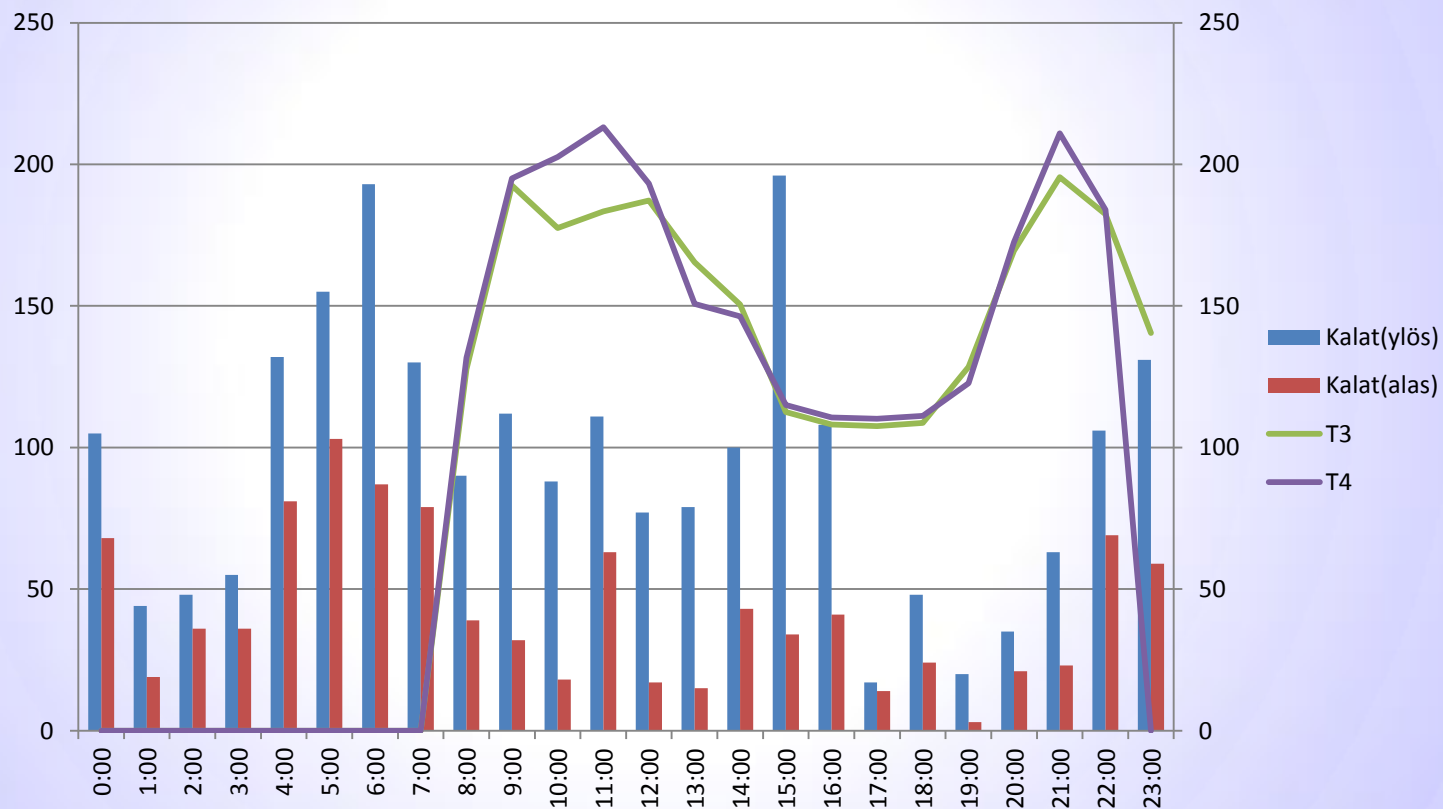
6.8.

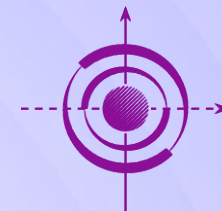


7.8.

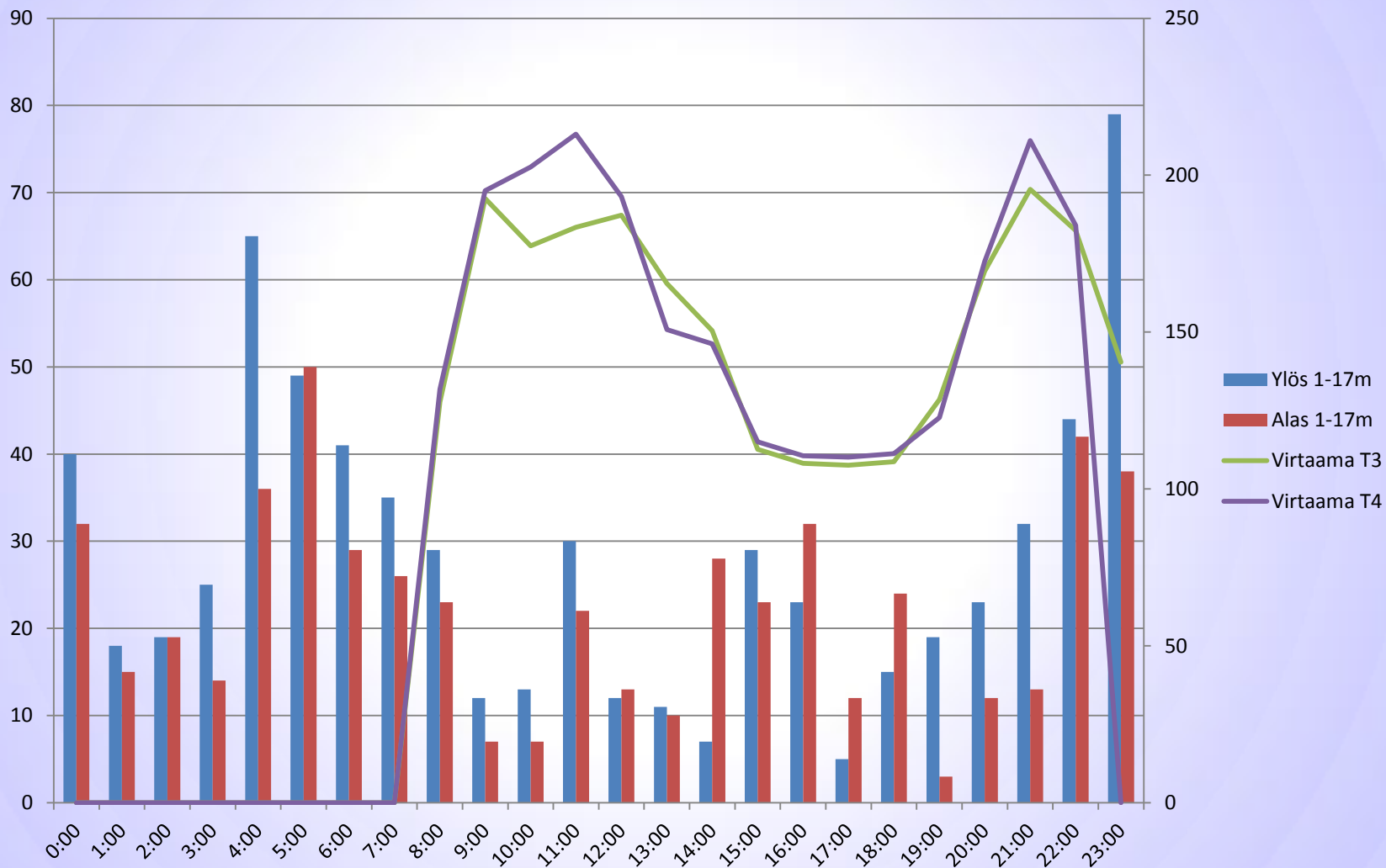


Suunnat ja virtaamat



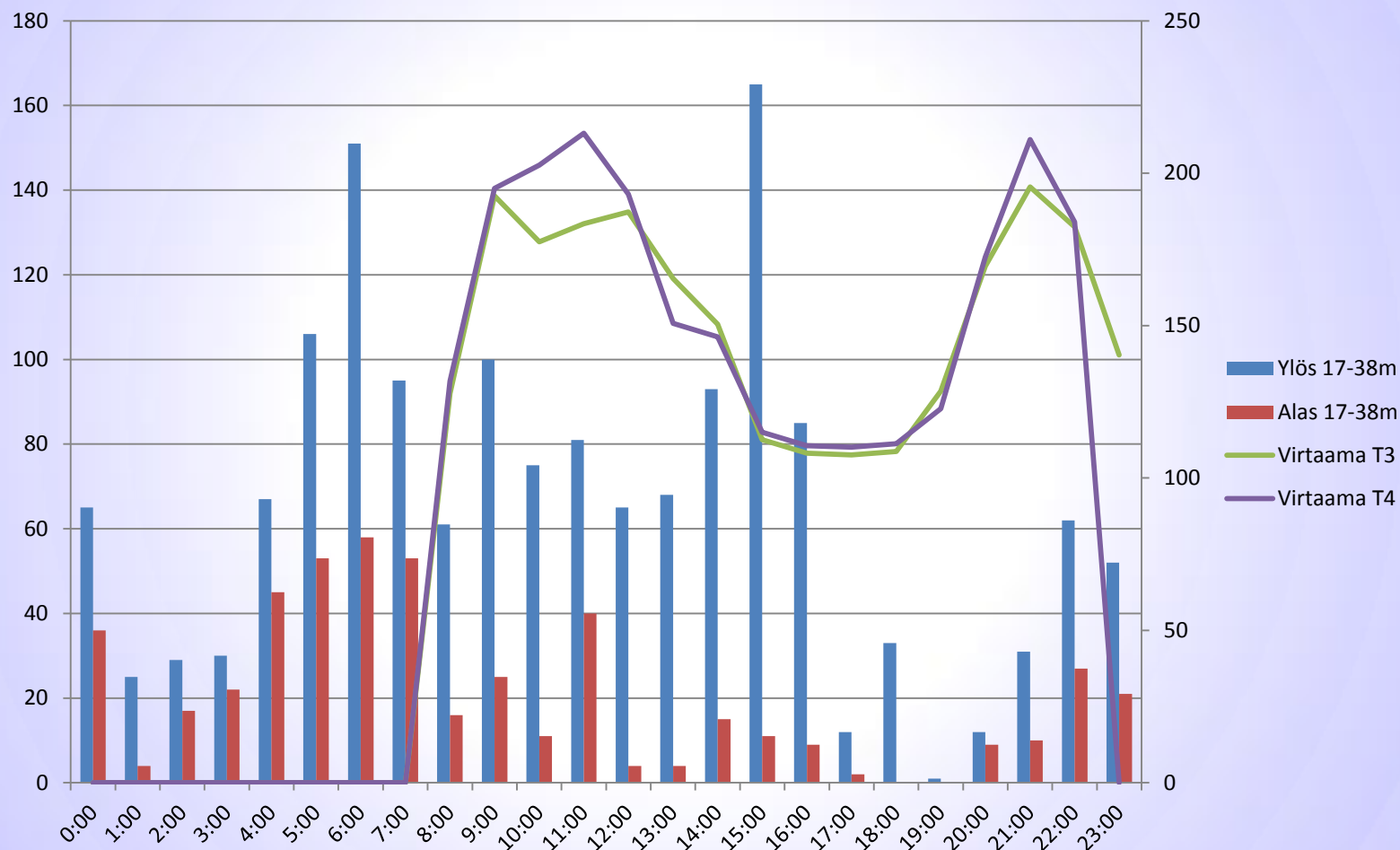


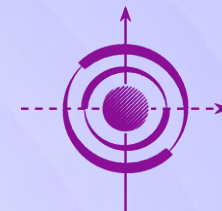
Virtaaman vaikutus 1-17 metrissä



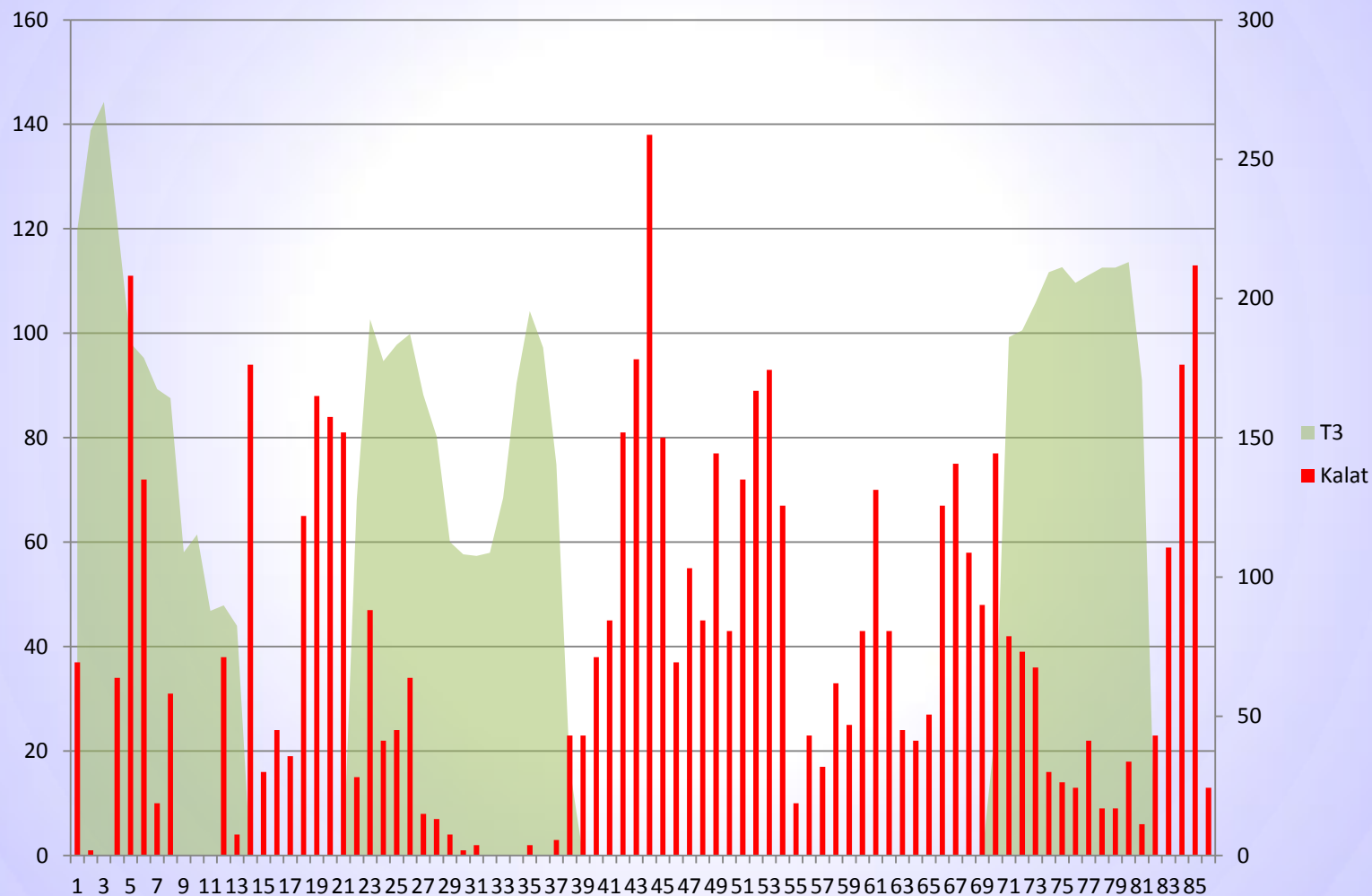


Virtaaman vaikutus 17-38 metrissä



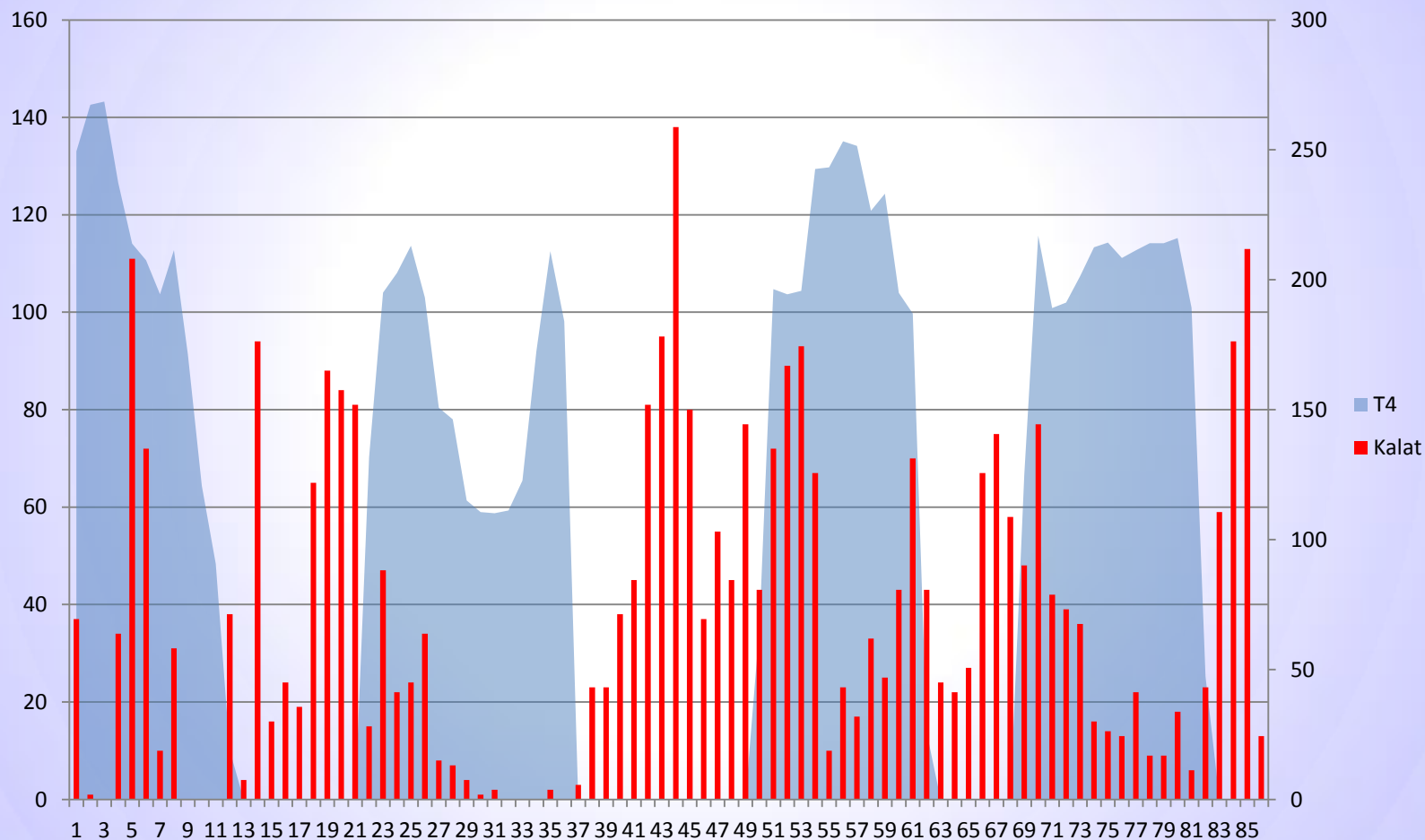


Tunneittain 4.8. – 7.8. T3





Tunneittain 4.8. – 7.8. T4





Kommentteja

- Ei suurta eroa edelliseen jaksoon.
- Havaintoja on paljon. Kalojen liikkuminen edestakaisin tekee kuitenkin tarkan lukumäärän laskemisen mahdottomaksi.
- Turbiinivirta heikentää näkyvyyttä. Molempien turbiinien ollessa auki oli kaloja havaitseminen epävarmaa.
- Kalatien sijainnin kannalta näen kolme kysymystä:
 - Missä kalat uivat?
 - Miten kalat erottavat kalatien virran turbiinivirrasta?
 - Miten kalatien sijoittaminen ja sen virta vaikuttavat pitkällä aikavälillä populaatioon?
- Outo ilmiö 13.8. klo 12:35. Ei hyvää selitystä.
- Elokuun lopulla lisääntyivät kalaparvet. Esimerkiksi 15.8. klo 09:57:20 erittäin suuri parvi. Nahkiaisia?